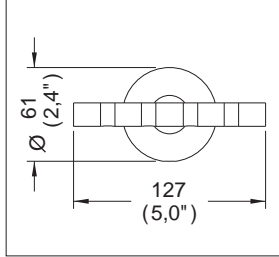
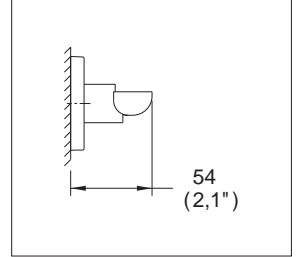


## Portacepillos Clásica II®



Medidas Referenciales

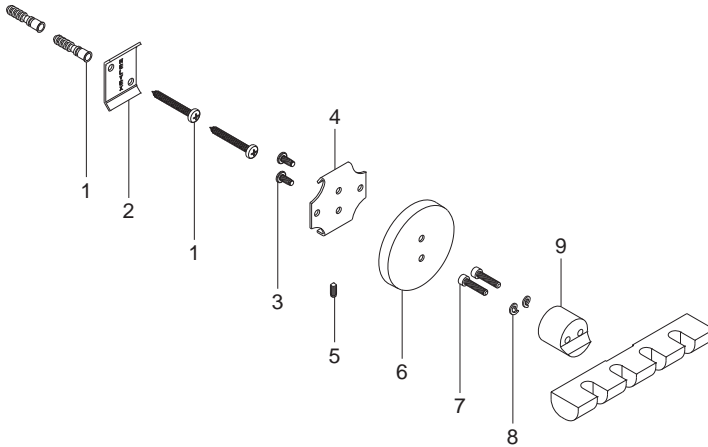


Acot.mm.(pulg)

## Despiece

NA

| Mod.      | Descripción                         |
|-----------|-------------------------------------|
| 1 Sa-223  | Jgo. de Taq. c/Pijas 10-16 x 1 1/2" |
| 2 Ra-437  | Ancla para Atornillar               |
| 3 Ra-1063 | Tornillo Autorroscante 8-32         |
| 4 Ra-220  | Porta Ancla p/Base Toallero-T       |
| 5 Ra-021  | Opresor No .8 x 27/64               |
| 6 Ra-717  | Chapetón p/Toallero Clásica II      |
| 7 Ra-688  | Tornillo 8-32 x 3/4" Allen          |
| 8 Ra-656  | Arandela de Presión No. 8           |
| 9 Ra-753  | Soporte p/Cepillero Clásica II      |



## Características y Datos Técnicos

Accesorio de Semiempotrar  
Paquete de Sujeción Incluido

**Material:**  
Latón

\*Los productos ilustrados pueden sufrir cambios sin previo aviso en su aspecto o partes, como resultado de los procesos de mejora continua a que están sujetos, sin implicar mayor responsabilidad de la fábrica.